



**RedBioCol**

*Red Colombiana de Energía de la Biomasa*

## ***ECONOMÍA ALTERNATIVA***

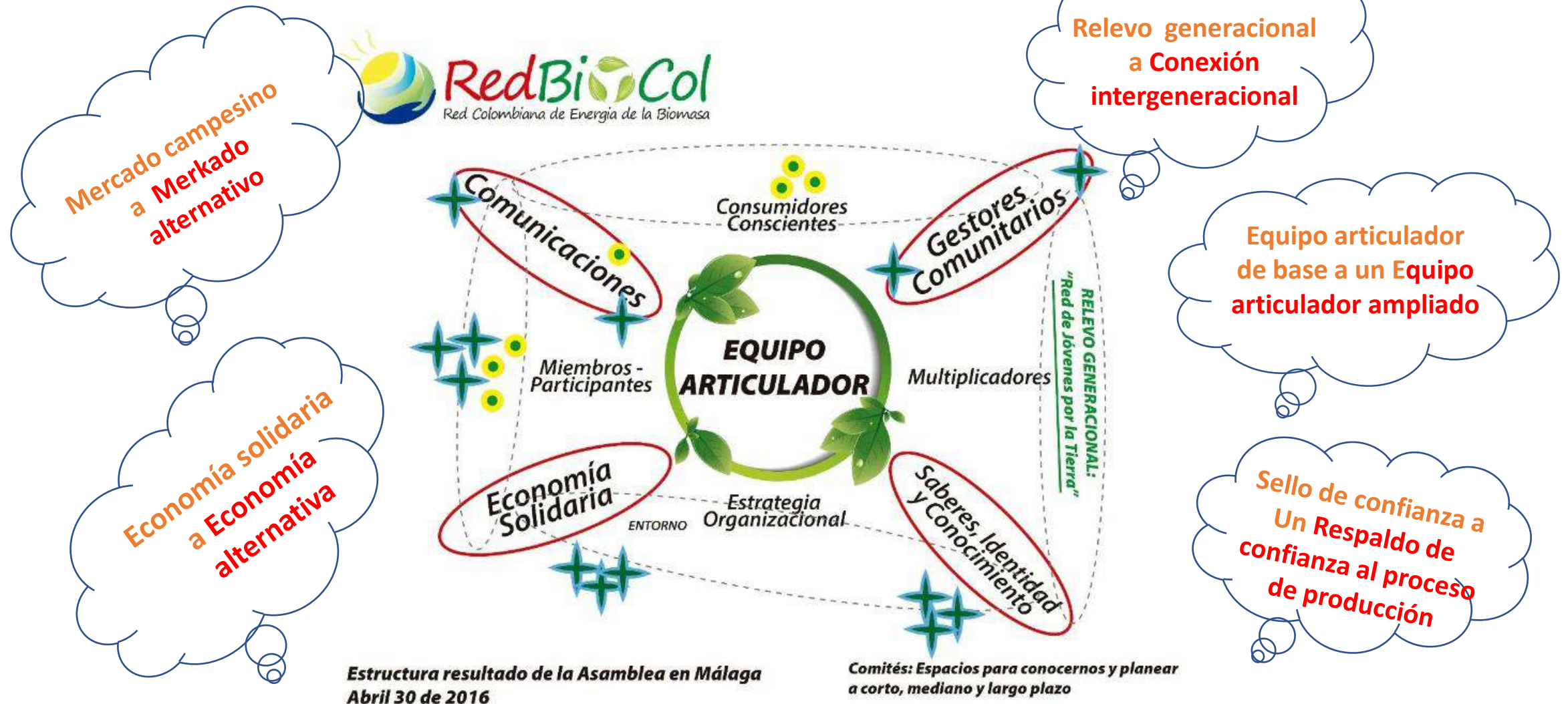
*Martha Lizzy Rojas García  
Dinamizadora Nodo Santander, Boyacá, Cundinamarca y Tolima  
I Escuela de Estilo de vida sostenible*

*Tosoly – Guapota, diciembre 4 de 2019*

# *¿Cómo concebimos en la Red BioCol la economía Alternativa?*



# Cambios y ajustes del proceso de trabajo en Red, enmarcado en acciones de cambio hacia el desarrollo de nuestros territorios y sus diferentes regiones 2016 a 2019:



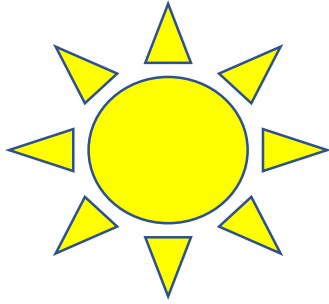
Los sistemas económicos que hoy se imponen con el modelo neoliberal, están diseñados por el capitalismo para enriquecer a corporaciones financieras y multinacionales que explotan los recursos de las naciones hasta la desertización de la tierra; sobre todo en los países en vías de desarrollo donde gobiernos marionetas implementan leyes que van en contra del bienestar de las comunidades que habitan los territorios. Esta cartilla de **Economía Solidaria** que la **RedBioCol** realiza a través del **Comité de Comunicaciones**, tiene elementos prácticos para la comprensión de cómo funcionan los sistemas económicos, financieros y de intercambio comercial, en el ámbito de la solidaridad de los pueblos y en la defensa de los territorios, las semillas propias, los sembrados sin agrotóxicos, las energías renovables amigables con el planeta y con la salud humana, y, en especial, por la soberanía de países como Colombia.

En ella se dan a conocer experiencias de carácter solidario, en algunas asociaciones de base como **ACIN** en el departamento del Cauca, **ASPROINCA** en Caldas, **EL COMUN** en Santander y **Asociación de Mercados Campesinos del Meta**; organizaciones que implementan una serie de mecanismos económicos en trabajo asociativo y mancomunado. Unidades de Intercambio Solidario, **Fondos Rotatorios**, **Tiendas Comunitarias** y **Mercados Campesinos**, son parte de las prácticas que cada organización realiza en sus comunidades, con miras a la consolidación de los **Circuitos Solidarios** con todas las organizaciones de base asentadas en el suelo colombiano.

Es también una herramienta pedagógica y didáctica para el disfrute del aprendizaje de niños, jóvenes y adultos de las regiones donde llega nuestro trabajo en red.



Energía



**Economía basada en los comunes o procomunes**  
gestión comunitaria de los recursos para producir valor.

**Economía alternativa**  
(Personas y medio ambiente)

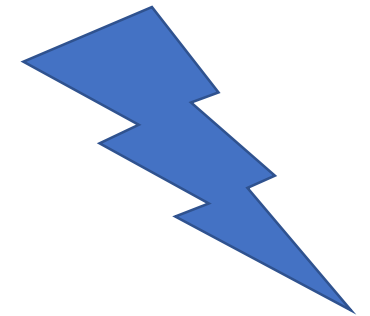
**Economías feministas**  
(Economía para la vida – papel de la mujer)

**Economía social y solidaria, el comercio justo y las finanzas éticas**  
bases del cooperativismo y la construcción de mercados sociales, dinamizando la economía social tradicional con nuevas prácticas de auto-organización.

**Movimientos por la agroecología y la soberanía alimentaria**  
(pieza básica para el sostenimiento de la vida)

Construcción colectiva, competitividad y mercado..

Energía

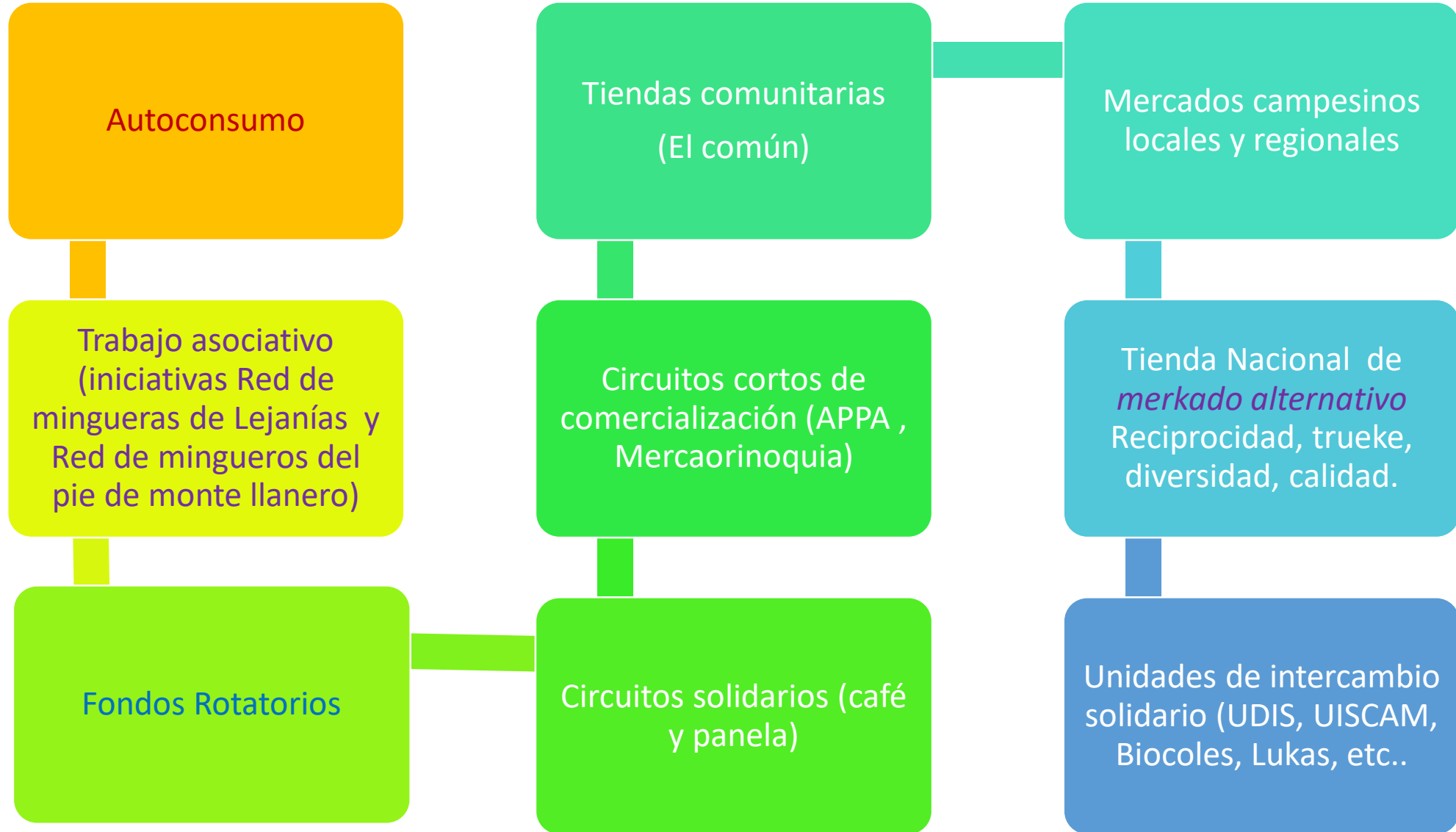


Caminando la palabra...La palabra sin acción, es vacía...

En la Red BioCol, promovemos desde cada territorio y sus diferentes regiones principios y valores como:



**Espacios de común acuerdo...**



**Economía Solidaria**  
**ECONOMÍA SOLIDARIA**

①

1. Fondo Rotatorio → Fondos ROTATORIOS

②

2. COMUNICACIONES \* A nivel modal REGIONAL

3. GESTORES COMUNITARIOS \* Pluralidad de EJES

4. SABERES Y CONOCIMIENTO \* Tiendas COMUNITARIAS FERTAS

③

♥ Intercambio de BOTES \* LíDER

♥ TRUEQUE ♥ Murales desde experiencia

♥ Intercambio de SEMILLAS



¡La Bionave despegó en diferentes regiones del territorio nacional y abrió las fronteras para dar la bienvenida a los *Biogestores* del cambio del lenguaje!

**“Por la soberanía alimentaria, energética y económica de nuestras organizaciones”.**



• Productos- Servicio

• Participación Comunal

• Decisión del Proceso hacia reconversión

• Confianza entre Procesos

• Promoción Autoconsumo

• Promover Mercados locales

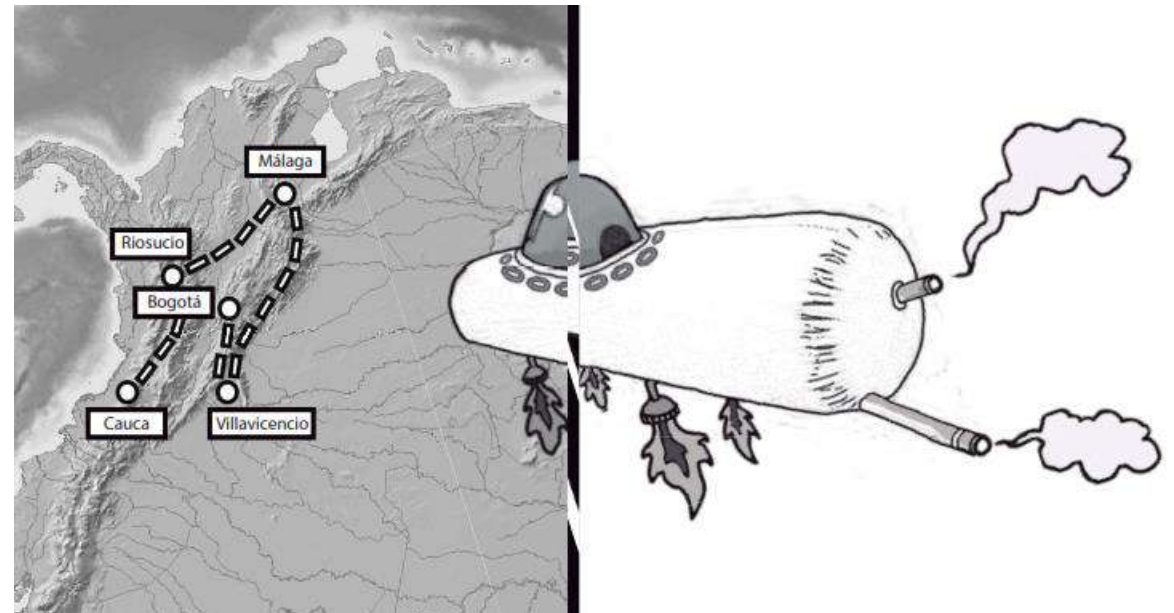
• Promover Soberanía/Autonomía Energética

Ética, de género, organización INCLUYENTE

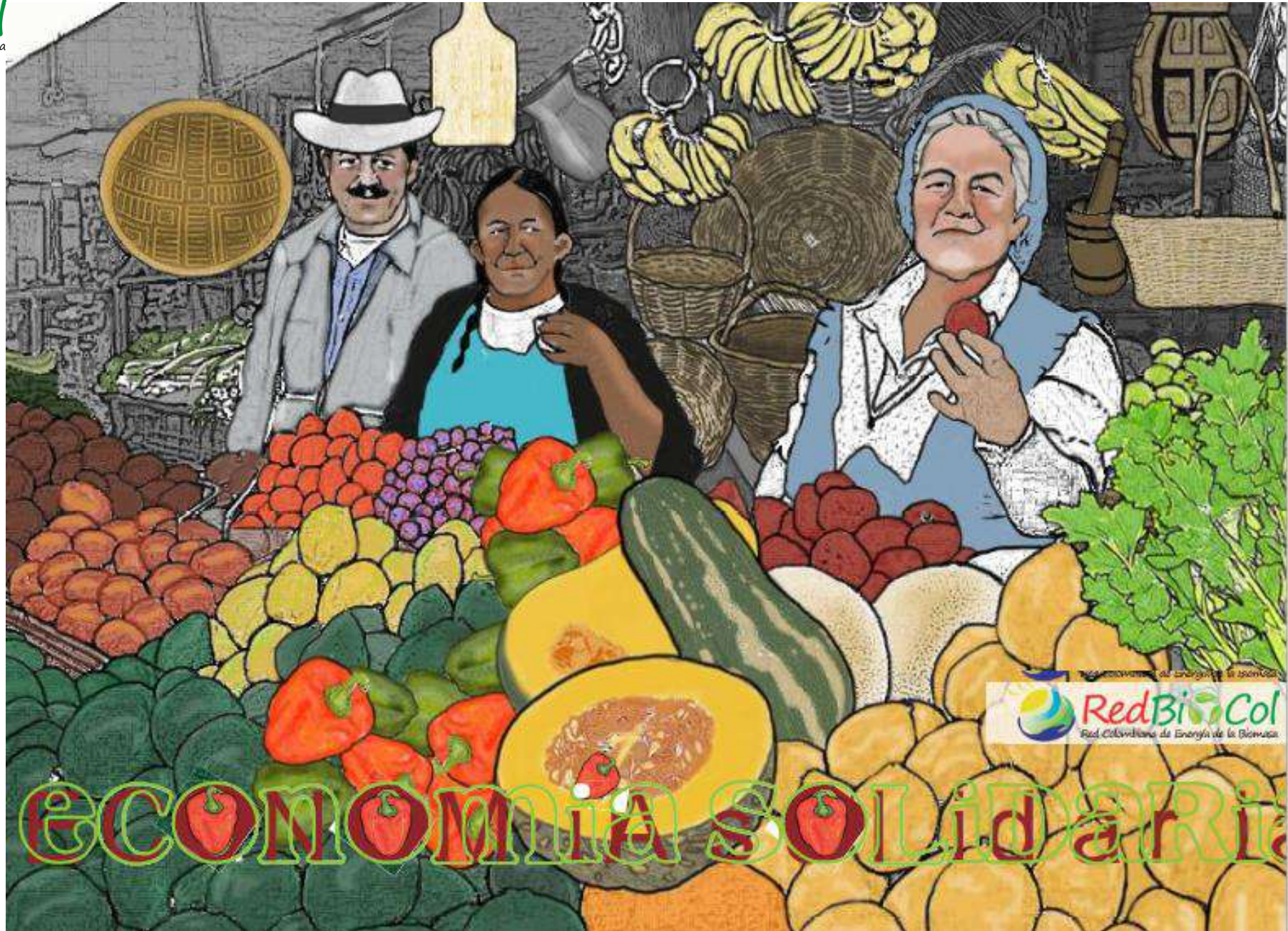
de las orga... que integran Redbionav

• Comunicar la Red los esfuerzos de cada organ o Proceso interesado sob avances en los criterios definidos

**RESPALDO ≠ CERTIFICADO**







# ECONOMIA SOLIDARIA

**BITÁCORA DE LOS MERCADOS  
CAMPESINOS ARTICULADOS  
CON LA RED BIOCOL**

# Mercaorinoquia – MCM / APA, mercado # 354... Punto fijo abierto en septiembre de 2019 (Villavicencio –Meta), acopia 6 municipios cercanos.



# Mercaorinoquia – Puerto Concordia, Puerto Gaita, San Juan de Arama, San José del Guaviare.



# Desde mi itinerancia...Mercado campesino y mercado colaborativo Pacho – Cundinamarca, Verdeda Patasia ( 1 y 2 domingo cada mes), seccional de agrosolidaria





Desde mi itinerancia...Mercado campesino de Cogua – parque principal – Cundinamarca, Asociaciones como Surco y telar, asoprocogua y cooperativa de horticultores de Cogua.



Desde mi itinerancia...Mercado campesino de Zipaquirá – parque principal – Cundinamarca, Aspromuzipa, productores asociados de Ventalarga y SDEA.







Este es mi espacio y mi  
conexión con el suelo!!